



Catalogue Energie solaire - Eclairage public

***Grossiste Chinois Import
Votre grossiste en ligne***

www.grossiste-chinois-import.com

Edition 12/04/2019

Higoods Co. Ltd.
8 Cichang Road, Workshop 3B, Floor 3
Longgang District
518115 Shenzhen
Chine
Tel : +86 755-27397561

Lampe éclairage public solaire 100W 17000 Lumens modèle PD100

Référence SOLPBLTPD100

Lot de 5 lampes solaires.

Lampe pour éclairage public **solaire** de 100W, 17000 Lumens, munie d'un panneau solaire, d'une batterie et d'un détecteur de présence.

Eclairage **haut rendement** atteignant **170 Lumens par Watt**.

Batterie PO4 longue durée de vie avec **plus de 2000 cycles** charge/décharge.

Double contrôle permanent de la température pour préserver la batterie. Valve de sécurité pour éviter un incendie ou une explosion de la batterie.

L'utilisation de ce luminaire est préconisée dans les rues, les routes, carrefours ou autoroutes. Haute résistance à la corrosion.

Ce luminaire utilise les dernières technologies en matière **d'économie d'énergie** pour augmenter de façon significative l'autonomie du dispositif.

Il intègre un détecteur de présence sur une distance de 12 mètres.

Lorsqu'une personne ou un véhicule est détecté, la luminosité est à son intensité maximale.

Après le passage (30 secondes après détection), la luminosité est réduite à 40% pour économiser l'énergie.

Télécommande permettant de choisir le mode de fonctionnement :

- Test fonctionnement : allumage pendant 1 minute
- Pleine luminosité à 100% d'intensité pendant toute la nuit
- 4 heures à pleine intensité et 8 heures à 30%
- 4 heures à pleine intensité et 8 heures avec détection de présence
- Mode détection de présence toute la nuit

Manuel utilisateur

Fiche technique

Caractéristiques techniques

- Puissance : 100W
- Intensité lumineuse : 17000 Lumens
- Source lumineuse : 240 leds SMD3030
- Durée de vie leds : 100.000 heures
- Angle éclairage : 140°
- Panneau solaire : 18V 130W silicone monocristalin
- Température de couleur : 6000 à 6500 Kelvin. Peut être adaptée sur demande
- batterie : PO4 12.8V 700 Wh
- Temps de charge : 6 heures par temps ensoleillé
- Diamètre du mât à utiliser : 60 à 65 mm
- Hauteur suggérée : 9 à 12 mètres
- Espacement suggéré : 30 à 40 mètres
- Matériaux : Aluminium haute qualité
- Dimensions lampe : 1950 x 385 x 55 mm
- Dimensions support : 585 x 125 x 320 mm
- Détection mouvement : 12 mètres
- Télécommande : oui
- Etanchéité : IP65
- Plage températures de fonctionnement : -25 à 65° C
- Certifications : CE, RoHS
- Garantie : 3 ans

Informations transport

- Dimension carton luminaire : 202 x 46 x 12 cm
- Poids brut : 24.5 Kg / 24.5 Kg
- Dimension carton supports : 61 x 34 x 14 cm
- Poids brut : 2.9 Kg / 5.9 Kg
- Capacité container 20GP : 200 pcs
- Capacité container 40GP : 410 pcs
- Capacité container 40HQ : 480 pcs

Lampe éclairage public solaire 10W 1000 Lumens modèle G10

Référence SOLPBLTG10

Lot de 5 lampes solaires.

Lampe pour éclairage public **solaire** de 10W, 1000 Lumens, munie d'un panneau solaire, d'une batterie et d'un détecteur de présence.
Son utilisation est préconisée dans les jardins publics, les parcs ou les petites rues.

Ce luminaire utilise les dernières technologies en matière **d'économie d'énergie** pour augmenter de façon significative l'autonomie du dispositif.

Il intègre un détecteur de présence sur une distance de 12 mètres.

Lorsqu'une personne ou un véhicule est détecté, la luminosité est à son intensité maximale.
Après le passage (30 secondes après détection), la luminosité est réduite à 20% pour économiser l'énergie.

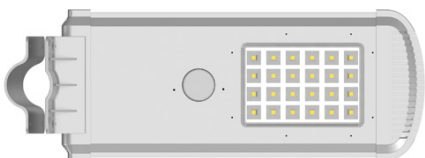
Manuel utilisateur

Caractéristiques techniques

- Puissance : 10W
- Intensité lumineuse : 1000 Lumens
- Source lumineuse : 24 leds SMD3030
- Durée de vie leds : 100.000 heures
- Panneau solaire : 18V 12W silicone monocristalin
- Température de couleur : 6000 à 6500 Kelvin. Peut être adaptée sur demande
- batterie : 12V 72 Wh
- Autonomie : jusqu'à 3 nuits grâce au mode d'économie d'énergie
- Temps de charge : 6 à 10 heures par temps ensoleillé
- Diamètre du mât à utiliser : 60 à 65 mm
- Hauteur suggérée : 2.50 à 3 mètres
- Espacement suggéré : 9 à 12 mètres
- Matériaux : Aluminium haute qualité
- Dimensions : 530 x 235 x 150 mm
- Détection mouvement : 12 mètres
- Télécommande : non
- Etanchéité : IP65
- Plage températures de fonctionnement : -25 à 65° C
- Certifications : CE, RoHS
- Garantie : 3 ans

Informations transport

- Dimension carton : 61 x 20 x 30 cm
- Poids brut : 5 Kg / 7.5 Kg
- Capacité container 20GP : 765 pcs
- Capacité container 40GP : 1555 pcs
- Capacité container 40HQ : 1855 pcs



Lampe éclairage public solaire 120W 20400 Lumens modèle PD120

Référence SOLPBLTPD120

Lot de 5 lampes solaires.

Lampe pour éclairage public **solaire** de 120W, 20400 Lumens, munie d'un panneau solaire, d'une batterie et d'un détecteur de présence.

Eclairage **haut rendement** atteignant **170 Lumens par Watt**.

Batterie PO4 longue durée de vie avec **plus de 2000 cycles** charge/décharge.

Double contrôle permanent de la température pour préserver la batterie. Valve de sécurité pour éviter un incendie ou une explosion de la batterie.

L'utilisation de ce luminaire est préconisée dans les rues, les routes, carrefours ou autoroutes. Haute résistance à la corrosion.

Ce luminaire utilise les dernières technologies en matière **d'économie d'énergie** pour augmenter de façon significative l'autonomie du dispositif.

Il intègre un détecteur de présence sur une distance de 12 mètres.

Lorsqu'une personne ou un véhicule est détecté, la luminosité est à son intensité maximale.

Après le passage (30 secondes après détection), la luminosité est réduite à 40% pour économiser l'énergie.

Télécommande permettant de choisir le mode de fonctionnement :

- Test fonctionnement : allumage pendant 1 minute
- Pleine luminosité à 100% d'intensité pendant toute la nuit
- 4 heures à pleine intensité et 8 heures à 30%
- 4 heures à pleine intensité et 8 heures avec détection de présence
- Mode détection de présence toute la nuit

Manuel utilisateur

Fiche technique

Caractéristiques techniques

- Puissance : 120W
- Intensité lumineuse : 20400 Lumens
- Source lumineuse : 240 leds SMD3030
- Durée de vie leds : 100.000 heures
- Angle éclairage : 140°
- Panneau solaire : 18V 140W silicone monocristalin
- Température de couleur : 6000 à 6500 Kelvin. Peut être adaptée sur demande
- batterie : PO4 12.8V 800 Wh
- Temps de charge : 6 heures par temps ensoleillé
- Diamètre du mât à utiliser : 60 à 65 mm
- Hauteur suggérée : 9 à 12 mètres
- Espacement suggéré : 30 à 40 mètres
- Matériaux : Aluminium haute qualité
- Dimensions lampe : 1950 x 385 x 55 mm
- Dimensions support : 585 x 125 x 320 mm
- Détection mouvement : 12 mètres
- Télécommande : oui
- Etanchéité : IP65
- Plage températures de fonctionnement : -25 à 65° C
- Certifications : CE, RoHS
- Garantie : 3 ans

Informations transport

- Dimension carton luminaire : 202 x 46 x 12 cm
- Poids brut : 25.5 Kg / 25.5 Kg
- Dimension carton supports : 61 x 34 x 14 cm
- Poids brut : 2.9 Kg / 5.9 Kg
- Capacité container 20GP : 200 pcs
- Capacité container 40GP : 410 pcs
- Capacité container 40HQ : 480 pcs

Lampe éclairage public solaire 20W 2000 Lumens modèle G20

Référence SOLPBLTG20

Lot de 5 lampes solaires.

Lampe pour éclairage public **solaire** de 20W, 2000 Lumens, munie d'un panneau solaire, d'une batterie et d'un détecteur de présence.

Son utilisation est préconisée dans les jardins publics, les parcs ou les petites rues.

Ce luminaire utilise les dernières technologies en matière **d'économie d'énergie** pour augmenter de façon significative l'autonomie du dispositif.

Il intègre un détecteur de présence sur une distance de 12 mètres.

Lorsqu'une personne ou un véhicule est détecté, la luminosité est à son intensité maximale.

Après le passage (30 secondes après détection), la luminosité est réduite à 20% pour économiser l'énergie.

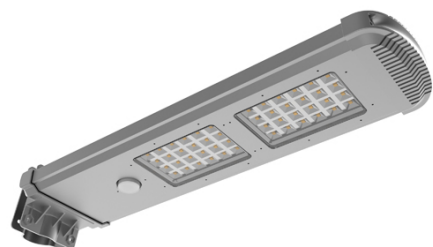
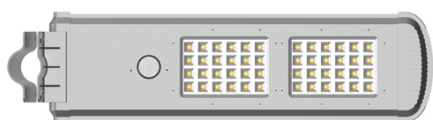
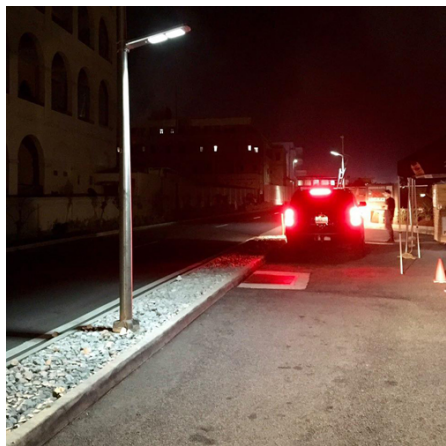
Manuel utilisateur

Caractéristiques techniques

- Puissance : 20W
- Intensité lumineuse : 2000 Lumens
- Source lumineuse : 48 leds SMD3030
- Durée de vie leds : 100.000 heures
- Panneau solaire : 18V 25W silicone monocristalin
- Température de couleur : 6000 à 6500 Kelvin. Peut être adaptée sur demande
- batterie : 12V 144 Wh
- Autonomie : jusqu'à 3 nuits grâce au mode d'économie d'énergie
- Temps de charge : 6 à 10 heures par temps ensoleillé
- Diamètre du mât à utiliser : 60 à 65 mm
- Hauteur suggérée : 3 à 4 mètres
- Espacement suggéré : 10 à 14 mètres
- Matériaux : Aluminium haute qualité
- Dimensions : 840 x 235 x 1504 mm
- Détection mouvement : 12 mètres
- Télécommande : non
- Etanchéité : IP65
- Plage températures de fonctionnement : -25 à 65° C
- Certifications : CE, RoHS
- Garantie : 3 ans

Informations transport

- Dimension carton : 92 x 20 x 30 cm
- Poids brut : 7.5 Kg / 11 Kg
- Capacité container 20GP : 505 pcs
- Capacité container 40GP : 1030 pcs
- Capacité container 40HQ : 1230 pcs



Lampe éclairage public solaire 30W 3000 Lumens modèle G30

Référence SOLPBLTG30

Lot de 5 lampes solaires.

Lampe pour éclairage public **solaire** de 30W, 3000 Lumens, munie d'un panneau solaire, d'une batterie et d'un détecteur de présence.
Son utilisation est préconisée dans les rues ou les routes.

Ce luminaire utilise les dernières technologies en matière **d'économie d'énergie** pour augmenter de façon significative l'autonomie du dispositif.

Il intègre un détecteur de présence sur une distance de 12 mètres.

Lorsqu'une personne ou un véhicule est détecté, la luminosité est à son intensité maximale.

Après le passage (30 secondes après détection), la luminosité est réduite à 20% pour économiser l'énergie.

Télécommande permettant de choisir le mode de fonctionnement :

- Test fonctionnement : allumage pendant 1 minute
- Pleine luminosité à 100% d'intensité pendant toute la nuit
- 4 heures à pleine intensité et 8 heures à 30%
- 4 heures à pleine intensité et 8 heures avec détection de présence
- Mode détection de présence toute la nuit

Manuel utilisateur

Caractéristiques techniques

- Puissance : 30W
- Intensité lumineuse : 3000 Lumens
- Source lumineuse : 72 leds SMD3030
- Durée de vie leds : 100.000 heures
- Panneau solaire : 18V 35W silicone monocristalin
- Température de couleur : 6000 à 6500 Kelvin. Peut être adaptée sur demande
- batterie : 12V 252 Wh
- Autonomie : jusqu'à 3 nuits grâce au mode d'économie d'énergie
- Temps de charge : 6 à 10 heures par temps ensoleillé
- Diamètre du mât à utiliser : 60 à 65 mm
- Hauteur suggérée : 4 à 5 mètres
- Espacement suggéré : 14 à 17 mètres
- Matériaux : Aluminium haute qualité
- Dimensions : 1100 x 235 x 150 mm
- Détection mouvement : 12 mètres
- Télécommande : oui
- Etanchéité : IP65
- Plage températures de fonctionnement : -25 à 65° C
- Certifications : CE, RoHS
- Garantie : 3 ans

Informations transport

- Dimension carton : 118 x 20 x 30 cm
- Poids brut : 9.7 Kg / 14.2 Kg
- Capacité container 20GP : 395 pcs
- Capacité container 40GP : 805 pcs
- Capacité container 40HQ : 960 pcs



Lampe éclairage public solaire 30W 5100 Lumens modèle PD30

Référence SOLPBLTPD30

Lot de 5 lampes solaires.



Lampe pour éclairage public **solaire** de 30W, 5100 Lumens, munie d'un panneau solaire, d'une batterie et d'un détecteur de présence.

Eclairage **haut rendement** atteignant **170 Lumens par Watt**.

Batterie PO4 longue durée de vie avec **plus de 2000 cycles** charge/décharge.

Double contrôle permanent de la température pour préserver la batterie. Valve de sécurité pour éviter un incendie ou une explosion de la batterie.

L'utilisation de ce luminaire est préconisée dans les rues ou les routes.

Haute résistance à la corrosion.

Ce luminaire utilise les dernières technologies en matière **d'économie d'énergie** pour augmenter de façon significative l'autonomie du dispositif.

Il intègre un détecteur de présence sur une distance de 12 mètres.

Lorsqu'une personne ou un véhicule est détecté, la luminosité est à son intensité maximale.

Après le passage (30 secondes après détection), la luminosité est réduite à 40% pour économiser l'énergie.



Télécommande permettant de choisir le mode de fonctionnement :

- Test fonctionnement : allumage pendant 1 minute
- Pleine luminosité à 100% d'intensité pendant toute la nuit
- 4 heures à pleine intensité et 8 heures à 30%
- 4 heures à pleine intensité et 8 heures avec détection de présence
- Mode détection de présence toute la nuit

Manuel utilisateur

Fiche technique

Caractéristiques techniques

- Puissance : 30W
- Intensité lumineuse : 5100 Lumens
- Source lumineuse : 80 leds SMD3030
- Durée de vie leds : 100.000 heures
- Angle éclairage : 140°
- Panneau solaire : 18V 50W silicone monocristalin
- Température de couleur : 6000 à 6500 Kelvin. Peut être adaptée sur demande
- batterie : PO4 12.8V 300 Wh
- Temps de charge : 6 heures par temps ensoleillé
- Diamètre du mât à utiliser : 60 à 65 mm
- Hauteur suggérée : 6 à 7 mètres
- Espacement suggéré : 20 à 25 mètres
- Matériaux : Aluminium haute qualité
- Dimensions : 820 x 385 x 180 mm
- Détection mouvement : 12 mètres
- Télécommande : oui
- Etanchéité : IP65
- Plage températures de fonctionnement : -25 à 65° C
- Certifications : CE, RoHS
- Garantie : 3 ans

Informations transport

- Dimension carton : 91 x 46 x 21 cm
- Poids brut : 12.5 Kg / 17.6 Kg
- Capacité container 20GP : 310 pcs
- Capacité container 40GP : 630 pcs
- Capacité container 40HQ : 750 pcs



Lampe éclairage public solaire 40W 6800 Lumens modèle PD40

Référence SOLPBLTPD40

Lot de 5 lampes solaires.



Lampe pour éclairage public **solaire** de 40W, 6800 Lumens, munie d'un panneau solaire, d'une batterie et d'un détecteur de présence.

Eclairage **haut rendement** atteignant **170 Lumens par Watt**.

Batterie PO4 longue durée de vie avec **plus de 2000 cycles** charge/décharge.

Double contrôle permanent de la température pour préserver la batterie. Valve de sécurité pour éviter un incendie ou une explosion de la batterie.

L'utilisation de ce luminaire est préconisée dans les rues ou les routes.

Haute résistance à la corrosion.

Ce luminaire utilise les dernières technologies en matière **d'économie d'énergie** pour augmenter de façon significative l'autonomie du dispositif.

Il intègre un détecteur de présence sur une distance de 12 mètres.

Lorsqu'une personne ou un véhicule est détecté, la luminosité est à son intensité maximale.

Après le passage (30 secondes après détection), la luminosité est réduite à 40% pour économiser l'énergie.

Télécommande permettant de choisir le mode de fonctionnement :

- Test fonctionnement : allumage pendant 1 minute
- Pleine luminosité à 100% d'intensité pendant toute la nuit
- 4 heures à pleine intensité et 8 heures à 30%
- 4 heures à pleine intensité et 8 heures avec détection de présence
- Mode détection de présence toute la nuit

Manuel utilisateur

Fiche technique

Caractéristiques techniques

- Puissance : 40W
- Intensité lumineuse : 6800 Lumens
- Source lumineuse : 80 leds SMD3030
- Durée de vie leds : 100.000 heures
- Angle éclairage : 140°
- Panneau solaire : 18V 65W silicone monocristalin
- Température de couleur : 6000 à 6500 Kelvin. Peut être adaptée sur demande
- batterie : PO4 12.8V 310 Wh
- Temps de charge : 6 heures par temps ensoleillé
- Diamètre du mât à utiliser : 60 à 65 mm
- Hauteur suggérée : 7 à 8 mètres
- Espacement suggéré : 25 à 30 mètres
- Matériaux : Aluminium haute qualité
- Dimensions : 960 x 385 x 180 mm
- Détection mouvement : 12 mètres
- Télécommande : oui
- Etanchéité : IP65
- Plage températures de fonctionnement : -25 à 65° C
- Certifications : CE, RoHS
- Garantie : 3 ans

Informations transport

- Dimension carton : 104 x 46 x 21 cm
- Poids brut : 13.6 Kg / 20.1 Kg
- Capacité container 20GP : 280 pcs
- Capacité container 40GP : 570 pcs
- Capacité container 40HQ : 680 pcs

Lampe éclairage public solaire 50W 5000 Lumens modèle G50

Référence SOLPBLTG50

Lot de 5 lampes solaires.

Lampe pour éclairage public **solaire** de 50W, 5000 Lumens, munie d'un panneau solaire, d'une batterie et d'un détecteur de présence.

Son utilisation est préconisée dans les rues ou les routes.

Haute résistance à la corrosion.

Ce luminaire utilise les dernières technologies en matière **d'économie d'énergie** pour augmenter de façon significative l'autonomie du dispositif.

Il intègre un détecteur de présence sur une distance de 12 mètres.

Lorsqu'une personne ou un véhicule est détecté, la luminosité est à son intensité maximale.

Après le passage (30 secondes après détection), la luminosité est réduite à 20% pour économiser l'énergie.

Télécommande permettant de choisir le mode de fonctionnement :

- Test fonctionnement : allumage pendant 1 minute
- Pleine luminosité à 100% d'intensité pendant toute la nuit
- 4 heures à pleine intensité et 8 heures à 30%
- 4 heures à pleine intensité et 8 heures avec détection de présence
- Mode détection de présence toute la nuit

Manuel utilisateur

Caractéristiques techniques

- Puissance : 50W
- Intensité lumineuse : 5000 Lumens
- Source lumineuse : 72 leds SMD3030
- Durée de vie leds : 100.000 heures
- Angle éclairage : 120°
- Panneau solaire : 18V 60W silicone monocristalin
- Température de couleur : 6000 à 6500 Kelvin. Peut être adaptée sur demande
- batterie : 12V 360 Wh
- Autonomie : jusqu'à 3 nuits grâce au mode d'économie d'énergie
- Temps de charge : 6 à 10 heures par temps ensoleillé
- Diamètre du mât à utiliser : 60 à 65 mm
- Hauteur suggérée : 4 à 6 mètres
- Espacement suggéré : 14 à 21 mètres
- Matériaux : Aluminium haute qualité
- Dimensions : 1630 x 435 x 234 mm
- Détection mouvement : 12 mètres
- Télécommande : oui
- Etanchéité : IP65
- Plage températures de fonctionnement : -25 à 65° C
- Certifications : CE, RoHS
- Garantie : 3 ans

Informations transport

- Dimension carton : 168 x 14 x 30 cm
- Poids brut : 12.2 Kg / 14.2 Kg
- Dimension carton accessoires: 60 x 15 x 34 cm
- Poids brut : 2.9 Kg / 6.2 Kg
- Capacité container 20GP : 275 pcs
- Capacité container 40GP : 555 pcs
- Capacité container 40HQ : 670 pcs

Lampe éclairage public solaire 50W 8500 Lumens modèle PD50

Référence SOLPBLTPD50

Lot de 5 lampes solaires.



Lampe pour éclairage public **solaire** de 50W, 8500 Lumens, munie d'un panneau solaire, d'une batterie et d'un détecteur de présence.

Eclairage **haut rendement** atteignant **170 Lumens par Watt**.

Batterie PO4 longue durée de vie avec **plus de 2000 cycles** charge/décharge.

Double contrôle permanent de la température pour préserver la batterie. Valve de sécurité pour éviter un incendie ou une explosion de la batterie.

L'utilisation de ce luminaire est préconisée dans les rues ou les routes.

Haute résistance à la corrosion.

Ce luminaire utilise les dernières technologies en matière **d'économie d'énergie** pour augmenter de façon significative l'autonomie du dispositif.

Il intègre un détecteur de présence sur une distance de 12 mètres.

Lorsqu'une personne ou un véhicule est détecté, la luminosité est à son intensité maximale.

Après le passage (30 secondes après détection), la luminosité est réduite à 40% pour économiser l'énergie.



Télécommande permettant de choisir le mode de fonctionnement :

- Test fonctionnement : allumage pendant 1 minute
- Pleine luminosité à 100% d'intensité pendant toute la nuit
- 4 heures à pleine intensité et 8 heures à 30%
- 4 heures à pleine intensité et 8 heures avec détection de présence
- Mode détection de présence toute la nuit

Manuel utilisateur

Fiche technique

Caractéristiques techniques

- Puissance : 50W
- Intensité lumineuse : 8500 Lumens
- Source lumineuse : 160 leds SMD3030
- Durée de vie leds : 100.000 heures
- Angle éclairage : 140°
- Panneau solaire : 18V 70W silicone monocristalin
- Température de couleur : 6000 à 6500 Kelvin. Peut être adaptée sur demande
- batterie : PO4 12.8V 400 Wh
- Temps de charge : 6 heures par temps ensoleillé
- Diamètre du mât à utiliser : 60 à 65 mm
- Hauteur suggérée : 7 à 9 mètres
- Espacement suggéré : 20 à 30 mètres
- Matériaux : Aluminium haute qualité
- Dimensions : 1190 x 385 x 180 mm
- Détection mouvement : 12 mètres
- Télécommande : oui
- Etanchéité : IP65
- Plage températures de fonctionnement : -25 à 65° C
- Certifications : CE, RoHS
- Garantie : 3 ans

Informations transport

- Dimension carton : 127 x 46 x 21 cm
- Poids brut : 16.7 Kg / 24.6 Kg
- Capacité container 20GP : 230 pcs
- Capacité container 40GP : 470 pcs
- Capacité container 40HQ : 560 pcs



Lampe éclairage public solaire 60W 10200 Lumens modèle PD60

Référence SOLPBLTPD60

Lot de 5 lampes solaires.



Lampe pour éclairage public **solaire** de 60W, 10200 Lumens, munie d'un panneau solaire, d'une batterie et d'un détecteur de présence.

Eclairage **haut rendement** atteignant **170 Lumens par Watt**.

Batterie PO4 longue durée de vie avec **plus de 2000 cycles** charge/décharge.

Double contrôle permanent de la température pour préserver la batterie. Valve de sécurité pour éviter un incendie ou une explosion de la batterie.

L'utilisation de ce luminaire est préconisée dans les rues ou les routes.

Haute résistance à la corrosion.

Ce luminaire utilise les dernières technologies en matière **d'économie d'énergie** pour augmenter de façon significative l'autonomie du dispositif.

Il intègre un détecteur de présence sur une distance de 12 mètres.

Lorsqu'une personne ou un véhicule est détecté, la luminosité est à son intensité maximale.

Après le passage (30 secondes après détection), la luminosité est réduite à 40% pour économiser l'énergie.

Télécommande permettant de choisir le mode de fonctionnement :

- Test fonctionnement : allumage pendant 1 minute
- Pleine luminosité à 100% d'intensité pendant toute la nuit
- 4 heures à pleine intensité et 8 heures à 30%
- 4 heures à pleine intensité et 8 heures avec détection de présence
- Mode détection de présence toute la nuit

Manuel utilisateur

Fiche technique

Caractéristiques techniques

- Puissance : 60W
- Intensité lumineuse : 10200 Lumens
- Source lumineuse : 160 leds SMD3030
- Durée de vie leds : 100.000 heures
- Angle éclairage : 140°
- Panneau solaire : 18V 80W silicone monocristalin
- Température de couleur : 6000 à 6500 Kelvin. Peut être adaptée sur demande
- batterie : PO4 12.8V 460 Wh
- Temps de charge : 6 heures par temps ensoleillé
- Diamètre du mât à utiliser : 60 à 65 mm
- Hauteur suggérée : 7 à 9 mètres
- Espacement suggéré : 20 à 30 mètres
- Matériaux : Aluminium haute qualité
- Dimensions : 1190 x 385 x 180 mm
- Détection mouvement : 12 mètres
- Télécommande : oui
- Etanchéité : IP65
- Plage températures de fonctionnement : -25 à 65° C
- Certifications : CE, RoHS
- Garantie : 3 ans

Informations transport

- Dimension carton : 127 x 46 x 21 cm
- Poids brut : 16.7 Kg / 24.6 Kg
- Capacité container 20GP : 230 pcs
- Capacité container 40GP : 470 pcs
- Capacité container 40HQ : 560 pcs

Lampe éclairage public solaire 80W 13600 Lumens modèle PD80

Référence SOLPBLTPD80

Lot de 5 lampes solaires.

Lampe pour éclairage public **solaire** de 80W, 13600 Lumens, munie d'un panneau solaire, d'une batterie et d'un détecteur de présence.

Eclairage **haut rendement** atteignant **170 Lumens par Watt**.

Batterie PO4 longue durée de vie avec **plus de 2000 cycles** charge/décharge.

Double contrôle permanent de la température pour préserver la batterie. Valve de sécurité pour éviter un incendie ou une explosion de la batterie.

L'utilisation de ce luminaire est préconisée dans les rues, les routes, carrefours ou autoroutes. Haute résistance à la corrosion.

Ce luminaire utilise les dernières technologies en matière **d'économie d'énergie** pour augmenter de façon significative l'autonomie du dispositif.

Il intègre un détecteur de présence sur une distance de 12 mètres.

Lorsqu'une personne ou un véhicule est détecté, la luminosité est à son intensité maximale.

Après le passage (30 secondes après détection), la luminosité est réduite à 40% pour économiser l'énergie.

Télécommande permettant de choisir le mode de fonctionnement :

- Test fonctionnement : allumage pendant 1 minute
- Pleine luminosité à 100% d'intensité pendant toute la nuit
- 4 heures à pleine intensité et 8 heures à 30%
- 4 heures à pleine intensité et 8 heures avec détection de présence
- Mode détection de présence toute la nuit

Manuel utilisateur

Fiche technique

Caractéristiques techniques

- Puissance : 80W
- Intensité lumineuse : 13600 Lumens
- Source lumineuse : 160 leds SMD3030
- Durée de vie leds : 100.000 heures
- Angle éclairage : 140°
- Panneau solaire : 18V 100W silicone monocristalin
- Température de couleur : 6000 à 6500 Kelvin. Peut être adaptée sur demande
- batterie : PO4 12.8V 630 Wh
- Temps de charge : 6 heures par temps ensoleillé
- Diamètre du mât à utiliser : 60 à 65 mm
- Hauteur suggérée : 8 à 10 mètres
- Espacement suggéré : 25 à 35 mètres
- Matériaux : Aluminium haute qualité
- Dimensions lampe : 1630 x 385 x 55 mm
- Dimensions support : 585 x 125 x 320 mm
- Détection mouvement : 12 mètres
- Télécommande : oui
- Etanchéité : IP65
- Plage températures de fonctionnement : -25 à 65° C
- Certifications : CE, RoHS
- Garantie : 3 ans

Informations transport

- Dimension carton luminaire : 170 x 46 x 12 cm
- Poids brut : 20 Kg / 20 Kg
- Dimension carton supports : 61 x 34 x 14 cm
- Poids brut : 2.9 Kg / 5.9 Kg
- Capacité container 20GP : 230 pcs
- Capacité container 40GP : 470 pcs
- Capacité container 40HQ : 560 pcs

Lampe éclairage public solaire 80W 8000 Lumens modèle G80

Référence SOLPBLTG80

Lot de 5 lampes solaires.

Lampe pour éclairage public **solaire** de 80W, 8000 Lumens, munie d'un panneau solaire, d'une batterie et d'un détecteur de présence.

Son utilisation est préconisée dans les rues ou les routes.

Haute résistance à la corrosion.

Ce luminaire utilise les dernières technologies en matière **d'économie d'énergie** pour augmenter de façon significative l'autonomie du dispositif.

Il intègre un détecteur de présence sur une distance de 12 mètres.

Lorsqu'une personne ou un véhicule est détecté, la luminosité est à son intensité maximale.

Après le passage (30 secondes après détection), la luminosité est réduite à 20% pour économiser l'énergie.

Télécommande permettant de choisir le mode de fonctionnement :

- Test fonctionnement : allumage pendant 1 minute
- Pleine luminosité à 100% d'intensité pendant toute la nuit
- 4 heures à pleine intensité et 8 heures à 30%
- 4 heures à pleine intensité et 8 heures avec détection de présence
- Mode détection de présence toute la nuit

Manuel utilisateur

Caractéristiques techniques

- Puissance : 80W
- Intensité lumineuse : 8000 Lumens
- Source lumineuse : 96 leds SMD3030
- Durée de vie leds : 100.000 heures
- Angle éclairage : 120°
- Panneau solaire : 18V 80W silicone monocristalin
- Température de couleur : 6000 à 6500 Kelvin. Peut être adaptée sur demande
- batterie : 12V 480 Wh
- Autonomie : jusqu'à 3 nuits grâce au mode d'économie d'énergie
- Temps de charge : 6 à 10 heures par temps ensoleillé
- Diamètre du mât à utiliser : 60 à 65 mm
- Hauteur suggérée : 6 à 8 mètres
- Espacement suggéré : 21 à 28 mètres
- Matériaux : Aluminium haute qualité
- Dimensions : 2000 x 435 x 234 mm
- Détection mouvement : 12 mètres
- Télécommande : oui
- Etanchéité : IP65
- Plage températures de fonctionnement : -25 à 65° C
- Certifications : CE, RoHS
- Garantie : 3 ans

Informations transport

- Dimension carton : 205 x 14 x 30 cm
- Poids brut : 14.5 Kg / 17.3 Kg
- Dimension carton accessoires: 60 x 15 x 34 cm
- Poids brut : 2.9 Kg / 6.2 Kg
- Capacité container 20GP : 240 pcs
- Capacité container 40GP : 485 pcs
- Capacité container 40HQ : 580 pcs